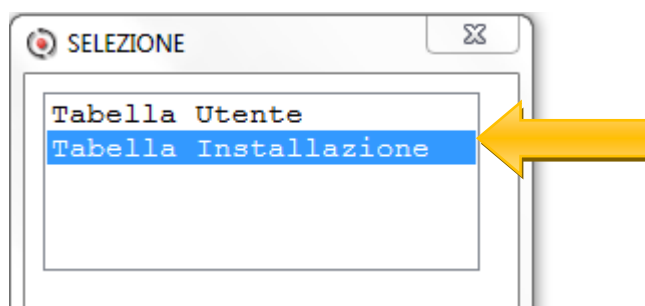


Nuoro 13 maggio 2019

APE 04/2019

Duplicazione tabelle macro – scelta 31-14-7-6. Selezionare Tabelle Installazione



Selezionare FNMI sia in input che output e confermare

Macro Input	FNMI	Macro Output	FNMI
Descrizione	Ctr.min.mens.FNAPE	Descrizione	Ctr.min.mens.FNAPE
Costanti	Tutti		

	Letti	Cancellati	Scritti
Calcoli	0	0	0
Condizioni	0	0	0

Stesso lavoro per la macro FNIN

Macro Input	Macro Output
FNIN Descrizione Ctr.integr.z.FNAPE	FNIN Descrizione Ctr.integr.z.FNAPE
Costanti	Tutti

	Letti	Cancellati	Scritti
Calcoli	0	0	0
Condizioni	0	0	0
Costanti	0	0	0

Calcoli macro – 31-14-7-4. Richiamare il codice APEM la voce 30 ore assenza e la voce 35 Imponibile. Confermare tutto e prendere solo nota delle voci cedolino indicate nella colonna codice costante (qui è riportato solo un esempio di caricamento. La tabella dell'utente potrà divergere dall'esempio).

Codice Macro - Ctr.minimo mens.APE
 Codice calcolo - ore assenza
 Condizione - Periodo
 Valuta



Num	Op.	Tipo campo	Cod/Cost.	Descrizione	Campo	Contenuto
1	+	CC Corpo cedo	374	FIGURAT. INPS/	3	ore/giorni
2	+	CC Corpo cedo	375	FIGURATIVO CIG	3	ore/giorni
3	+	CC Corpo cedo	031	FERIE GODUTE	3	ore/giorni
4	+	CC Corpo cedo	033	PERM.EX.FEST.G	3	ore/giorni
5	+	CC Corpo cedo	035	PERM.EX.FEST.G	3	ore/giorni

Codice Macro - Ctr.minimo mens.APE
 Codice calcolo - Imponibile tot.2
 Condizione - Periodo
 Valuta

Num	Op.	Tipo campo	Cod/Cost.	Descrizione	Campo	Contenuto
1	+	CC Corpo cedo	001	IMPORTO ORDINA	6	Importo
2	+	CC Corpo cedo	030	FESTIVITA'	6	Importo
3						
4						
5						
6						
7						

Uscire, e sempre da calcoli macro richiamare la tabella FNMI e il codice calcolo 30. All'interno dovranno essere caricate le stesse voci cedolino già presenti nella macro APEM al codice calcolo 30.



Tabelle di calcolo macro

Codice Macro  FNMI - Ctr.min.mens.FNAPE
 Codice calcolo  30 - ore assenza
 Condizione 0 -
 Valuta No Periodo 0 CONT

Num	Op.	Tipo campo	Cod/Cost.	Descrizione	Campo	Contenuto
1	+	CC Corpo cedo	374	FIGURAT. INPS/	3	ore/giorni
2	+	CC Corpo cedo	375	FIGURATIVO CIG	3	ore/giorni
3	+	CC Corpo cedo	031	FERIE GODUTE	3	ore/giorni
4	+	CC Corpo cedo	033	PERM.EX.FEST.G	3	ore/giorni
5	+	CC Corpo cedo	035	PERM.EX.FEST.G	3	ore/giorni



Salvare con F9

Richiamare ora il codice di calcolo 35 e verificare che ci siano le stesse voci del codice calcolo 35 della macro APEM, nell'esempio la voce 1 e la voce 30

Codice Macro  FNMI - Ctr.min.mens.FNAPE
 Codice calcolo  35 - imponible tot.2
 Condizione 0 -
 Valuta Si Periodo 0

Num	Op.	Tipo campo	Cod/Cost.	Descrizione	Campo	Contenuto
1	+	CC Corpo cedo	001	IMPORTO ORDINA	6	Importo
2	+	CC Corpo cedo	030	FESTIVITA'	6	Importo
3						
4						
5						

Richiamare ora la macro FNIN e verificare che le voci riportate nei totalizzatori 30 e 35 coincidano anch'esse con quelle della macro APEM e quindi apportare eventuali integrazioni o correzioni.

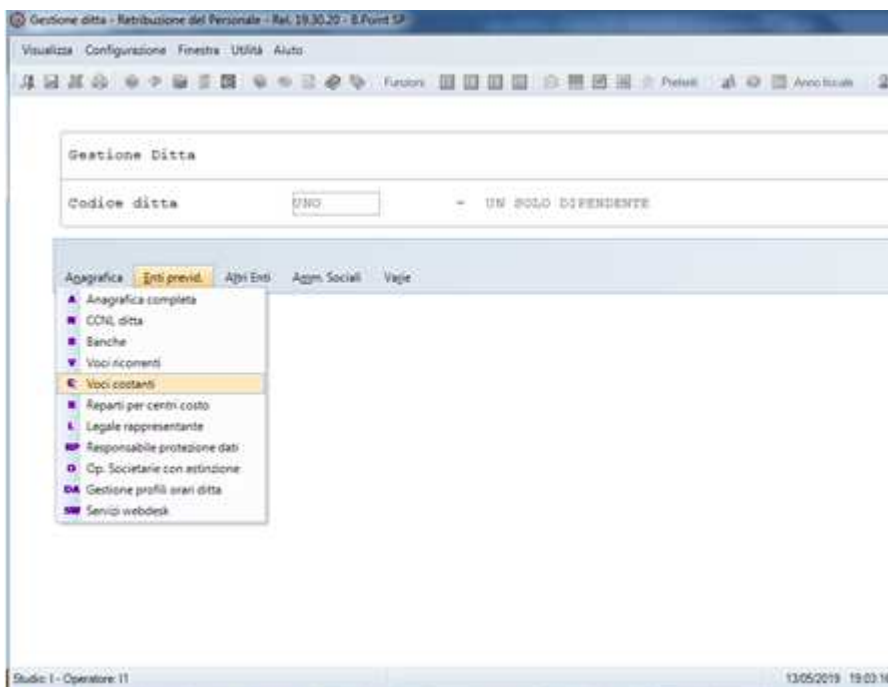
Codice Macro  FNIN - Ctr.integraz.FNAPE
 Codice calcolo  30 - ore assenza
 Condizione 0 -
 Valuta No Periodo 0 c

Num	Op.	Tipo campo	Cod/Cost.	Descrizione	Campo	Contenuto
1	+	CC Corpo cedo	374	FIGURAT. INPS/	3	ore/giorni
2	+	CC Corpo cedo	375	FIGURATIVO CIG	3	ore/giorni
3	+	CC Corpo cedo	031	FERIE GODUTE	3	ore/giorni
4	+	CC Corpo cedo	033	PERM.EX.FEST.G	3	ore/giorni
5	+	CC Corpo cedo	035	PERM.EX.FEST.G	3	ore/giorni
6						
7						

Codice Macro - Ctr.integraz.FNAPE
 Codice calcolo - imponibile tot.2
 Condizione -
 Valuta - Periodo

Num	Op.	Tipo campo	Cod/Cost.	Descrizione	Campo	Contenu
1	+	CC Corpo cedo	001	IMPORTO ORDINA	6	Importo
2	+	CC Corpo cedo	030	FESTIVITA'	6	Importo
3						
4						
5						
6						
7						
<input type="text" value="1"/>	<input type="text" value="1"/>	<input type="text" value="CC"/> Corpo cedo	<input type="text" value="001"/>	IMPORTO ORDINA	<input type="text" value="6"/>	Importo

Anagrafica ditta - voci costanti



Inserire l'aliquota cassa edile nel rigo 9, inserendo una descrizione e l'aliquota. Nell'esempio l'aliquota indicata è 3,09%

Cod.	Descrizione	Valuta	Importo
2	VOCE 2	Si	+0,00000
3	VOCE 3	Si	+0,00000
4	VOCE 4	Si	+0,00000
5	VOCE 5	Si	+0,00000
6			+0,00000
7			+0,00000
8			+0,00000
9	APE 04/2019	Si	+3,09000
10			+0,00000
<input type="text" value="9"/>	APE 04/2019	Si	<input type="text" value="+3,09000"/>

Parametri Contributivi – Scelta 31-14-3-3-3

Creare un nuovo parametro, nell'esempio, 938 e alla richiesta "Precaricamento", digitare il codice del parametro utilizzato sino a 03/2019 per gestire l'APE, nell'esempio la voce 335. Confermare e variare il codice Macro collegato indicando la prima macro creata in precedenza, FNMI e verificare 100 nella colonna c/ditta. Inoltre per evitare duplicazioni di tabelle, posizionarsi su data inizio, premere F7 per cancellare le date presenti e caricare le nuove date con 01/04/2019 - 31/12/2099.

Parametri contributivi chiusura cedolino

Parametro -

Note

Tip

Tip PRECARICAMENTO PARAMETRI DI CHIUSURA

Tip

Per Codice

Tip Descrizione ANZIANI A PROFESS.

Conferma (S/N/E)

Data inizio Data termine

Arr. input Euro Arr. output Euro

Parametro	938 - ANZIANITA' PROFESS.		
Note	04/2019		
Tipo stampa	No Stampa	Com./Rit./Fig.	Ritenuta
Tipo mensilita	E - Normale+Aggiuntiva	Tipo applicaz.	Mensile Mese
Tipo conguaglio	No	Appl.conguaglio	0 Anno corrente
Per. conguaglio	00/ 0000	Nr. mensilita`	18
Tipo calcolo	50 Calcolo da Macro		
Codice Macro	FNMI Ctr.min.mens.FNAP	Indice ente	20 ANZ.PROF.EDILE
Data inizio	01/04/2019	Data termine	31/12/2099
Arr. input Euro	+ 1	Arr. output Euro	+ 1
Cod. min./max.	0	Tab. fasce Mass.	0
Percent.fascia 1	Dipendente + 0,0000		Ditta +100,0000
Percent.fascia 2	+0,0000		+0,0000
Percent.fascia 3	+0,0000		+0,0000
Arrot. Ctr. Euro	Centesimo		Centesimo

Lasciare invariata la pagina successiva.

Duplicare ora la voce utilizzata per la gestione dell'ape integrativa. Digitare il nuovo codice, nell'esempio 939, e in precaricamento digitare il codice utilizzato, confermare e apportare le correzioni come da esempio.

Parametri contributivi chiusura cedolino	
Parametro	939 -
Note	
Tip	
Tip	PRECARICAMENTO PARAMETRI DI CHIUSURA
Tip	
Per	Codice 336
Tip	Descrizione CTR INTEGRAZIONE APE
	Conferma (S/N/E)

Anche in questo caso, collegare la nuova Macro, la seconda, creata in precedenza, premere F7 sulla data inizio per caricare il nuovo periodo, e indicare 100 in carico ditta.

Parametro	939 - CTR INTEGRAZIONE APE		
Note	04/2019		
Tipo stampa	Totali	Com./Rit./Fig.	Negativo figurativ
Tipo mensilita	E - Normale+Aggiuntiva	Tipo applicaz.	Mensile Mese
Tipo conguaglio	No	Appl.conguaglio	0 Anno corrente
Per. conguaglio	00/ 0000	Nr. mensilita`	18
Tipo calcolo	50 Calcolo da Macro		
Codice Macro	FNIN Ctr.min.mens.FNAP	Codice ente	0 Ness
Data inizio	01/04/2019	Data termine	31/12/2099
Arr. input Euro	+ 1	Arr. output Euro	+ 1
Cod. min./max.	0	Tab. fasce Mass.	0
Percent.fascia 1	Dipendente + 0,0000		Ditta +100,0000
Percent.fascia 2	+0,0000		+0,0000
Percent.fascia 3	+0,0000		+0,0000
Arrot. Ctr. Euro	Centesimo		Centesimo

Raggruppamento parametri contributivi

Codice: 36 OPERAI EDILI NUORO

Tabella parametri contributivi

Codice		Descrizione	Com./Rit./Fig.	Nr mensilità
999		TOT.LORDO SOGG.CONTR.	Ritenuta	18
1		CONTRIB.FAP 9.19%	Ritenuta	18
237		SOLID.PREVEDI CONTR.	Ritenuta	18
938		ANZIANITA' PROFESS.	Ritenuta	18
939		CTR INTEGRAZIONE APE	Negativo figurativo	18
0				00
0				00
0				00

Parametro per INAIL: 500 FIGURATIVO INAIL

Salva Esci Annulla

Così per tutte le tabelle raggruppamento interessate alla riforma dell'Ape.

MEM INFORMATICA S.r.l.

Assistenza

Antonello Puggioni / Vincenza Satta / Michele Murtas