



Noi ci siamo



Wolters Kluwer
Al tuo fianco

Avvertenze

Nuove funzionalità e revisione interfaccia di Aggiornamento Database

Con la release 20.9.1, viene distribuita la nuova procedura di Aggiornamento Database che, oltre ad un restyling grafico e ad un miglioramento delle funzionalità già note di "Applica script" e "Sistemazione Dati", introduce importanti novità che riguardano:

- la possibilità di distribuire e quindi aggiornare i Dati base in maniera continuativa e indipendente dagli aggiornamenti funzionali, tramite la scelta "**Aggiornamento on-line**";
- la semplificazione delle attuali modalità di applicazione delle dbpatch per la correzione di problematiche specifiche sugli archivi dei clienti, tramite la scelta "**Bonifica (DBPatch)**".

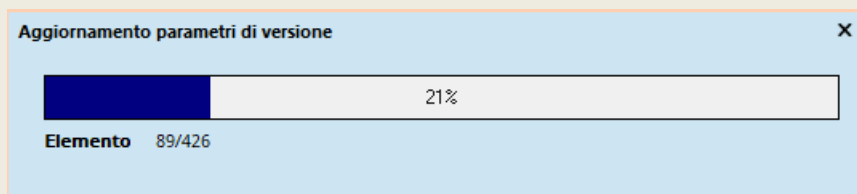
Vengono di seguito rese disponibili, le istruzioni per l'utilizzo della procedura.

Accesso a Giotto: Aggiornamento parametri di versione

A partire dalla release 20.9.1, accedendo a Giotto, dopo la form di "Selezione Ditta-Mensilità", viene eseguita automaticamente la procedura di "Aggiornamento parametri di versione" che viene ripetuta:

- dopo ogni nuova release, o nuovo "Aggiornamento on-line";
- una sola volta dopo il primo accesso al database selezionato.

L'attività richiede alcuni secondi di esecuzione che potrebbero variare in base alle dimensioni del database. Non prevede conferme da parte dell'utente e viene resa visibile attraverso una barra di progressione lavori.



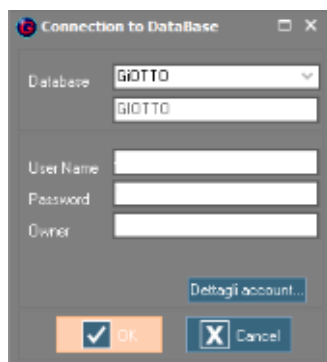
AGGIORNAMENTO DATABASE

Aggiornamento Database: revisione interfaccia e nuove funzionalità

Installando gli aggiornamenti questa procedura è svolta in automatico, grazie all'attivazione del flag "Aggiornamento database" nel relativo setup.

La stessa scelta eseguita da Start -> Giotto -> **Aggiornamento Database** permette anche a coloro che utilizzano LiveUpdate, di sfruttare le funzionalità di "Aggiornamento on-line", "Sistemazione Dati" e "Bonifica (DBPatch)".

Nella videata proposta di "Connection to DataBase" si devono indicare il database da aggiornare, lo User Name e la relativa Password di accesso: è opportuno aggiornare tutti i database utilizzati, selezionandoli dall'apposita tendina "Database" e confermare con "OK".



Comparirà la seguente videata da cui sarà possibile scegliere tra le diverse funzionalità:



➤ **Aggiornamento**

La scelta procede ad eseguire l'aggiornamento del database.

I file utilizzati dalla procedura, contenenti comandi SQL, vengono salvati nella cartella ...\\Giotto\\SQL\\SQLSRV ed eseguiti tramite il comando "Aggiornamento" che può essere lanciato da qualunque postazione (server o client), rendendo il database disponibile alla nuova versione.

Confermata l'esecuzione, al termine della stessa comparirà il messaggio "DataBase aggiornato! Buon lavoro", con la possibilità di consultare i log tramite l'apposita scelta "Visualizza log".

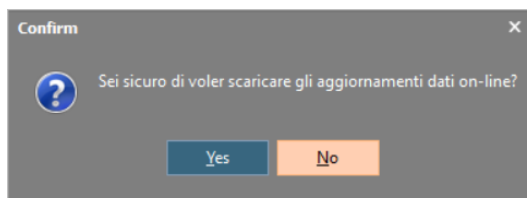
Scegliendo "Chiudi" si esce dalla procedura, mentre scegliendo "Nuova operazione" è possibile tornare alla form precedente, qualora si debba per esempio procedere all'esecuzione della "Sistemazione dati" o di una "Bonifica (DBPatch)".



➤ **Aggiornamento on-line**

La scelta permette di controllare, scaricare e aggiornare i dati base (per esempio le aliquote delle Casse edili), in maniera continuativa e indipendente dal rilascio degli eseguibili di aggiornamento.

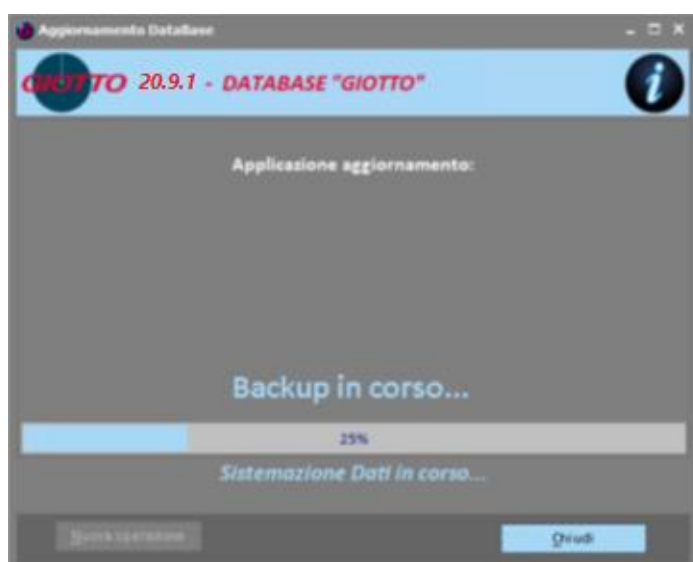
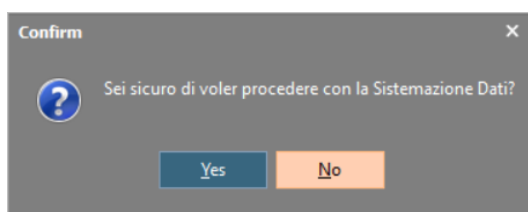
Confermata l'esecuzione per scaricare gli aggiornamenti dei dati on-line, viene verificata su un'area predisposta FTP, la pubblicazione degli script-base ed applicato direttamente il contenuto al database.



➤ Sistemazione Dati

La scelta controlla e sistema eventuali anomalie e problematiche già conosciute. Inoltre verifica e controlla l'integrità del database.

Confermata l'esecuzione, per sicurezza viene effettuato automaticamente il backup del database e a seguire la procedura di "Sistemazione dati".



Al termine compare il messaggio "DataBase aggiornato! Buon lavoro", con la possibilità di consultare i log tramite l'apposita scelta "Visualizza log".



➤ **Bonifica (DBPatch)**

La scelta, da eseguire solo previa comunicazione da parte del centro di assistenza, permette l'applicazione di una singola dbpatch, selezionandola tramite Esplora risorse del computer, per risolvere specifiche casistiche riscontrate sul database.



Procedura in caso di malfunzionamento

A seguito delle operazioni descritte, accedendo a Giotto, si potrebbe riscontrare il seguente messaggio: *"Attendere. Database in fase di manutenzione. Riprovare più tardi".*

In questo caso è necessario eseguire nuovamente la procedura di "Aggiornamento database" scegliendo lo stesso archivio. Il programma potrebbe proporre uno dei seguenti messaggi, in base alla situazione del database:

➤ **"UTENTI CONNESSI"**

In questo caso sarà sufficiente cliccare sulla dicitura "Controlli avanzati", forzare la disconnessione utenti con l'apposita scelta e procedere nuovamente con l'accesso a Giotto;

➤ **"Attenzione: il Database non è valido. Contattare l'assistenza"**

In questo caso non è più possibile utilizzare il database selezionato, in quanto risulta danneggiato dall'ultimo aggiornamento eseguito. È necessario procedere al Restore dell'ultimo Backup disponibile per recuperare la situazione.