

### **Creazione profilo Giotto per sequenza operazioni mensili**

Attraverso la creazione dei “profili” è possibile preimpostare sia una serie di operazioni che di stampe a seconda delle proprie esigenze, semplicemente selezionando con un click un profilo creato ad hoc.

Nell'esempio che segue, viene creato un profilo che permetterà, con la sua esecuzione, di eseguire contemporaneamente la forzatura dello stato da “cedolini in elaborazione” allo stato “Cedolini stampati in bollato”, quindi a “Creazione Uniemens”, “Movimenti F24” e “Creazione F24”.

Successivamente l'operatore potrà chiudere la mensilità o stampare i bollati al solito modo. Ovviamente nel profilo può essere inserita anche la chiusura della mensilità stessa o la stampa dei bollati.

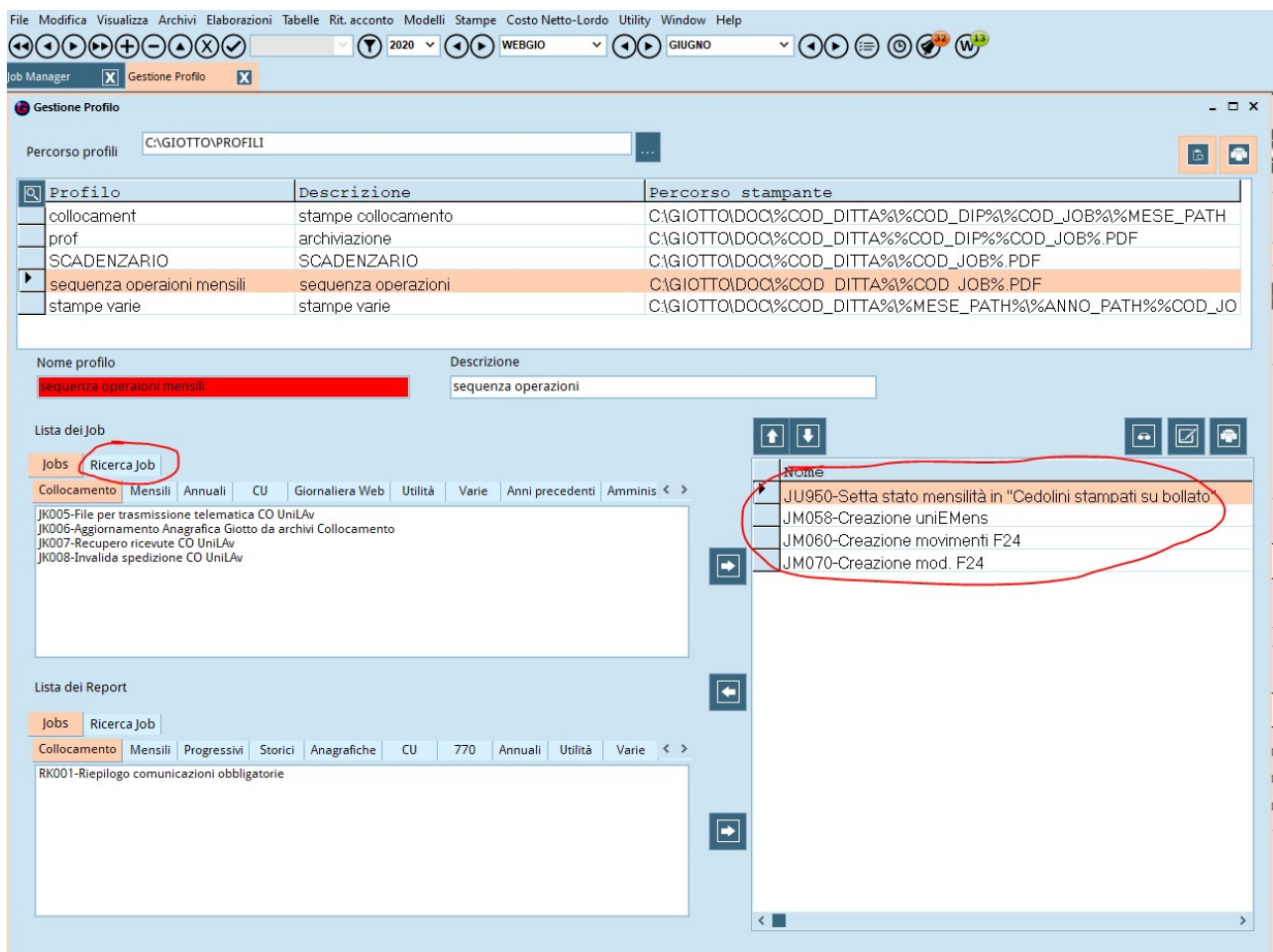
Per creare un profilo, eseguire la scelta Utility – Gestione Profili.

All'interno posizionarsi su descrizione profilo e premere il tasto +, quindi caricare una descrizione del profilo che nell'esempio abbiamo chiamato “sequenza operazioni mensili”.

Spostarti in basso su list dei job, e con ricerca job selezionare tutte le operazioni che si desidera eseguire in sequenza.

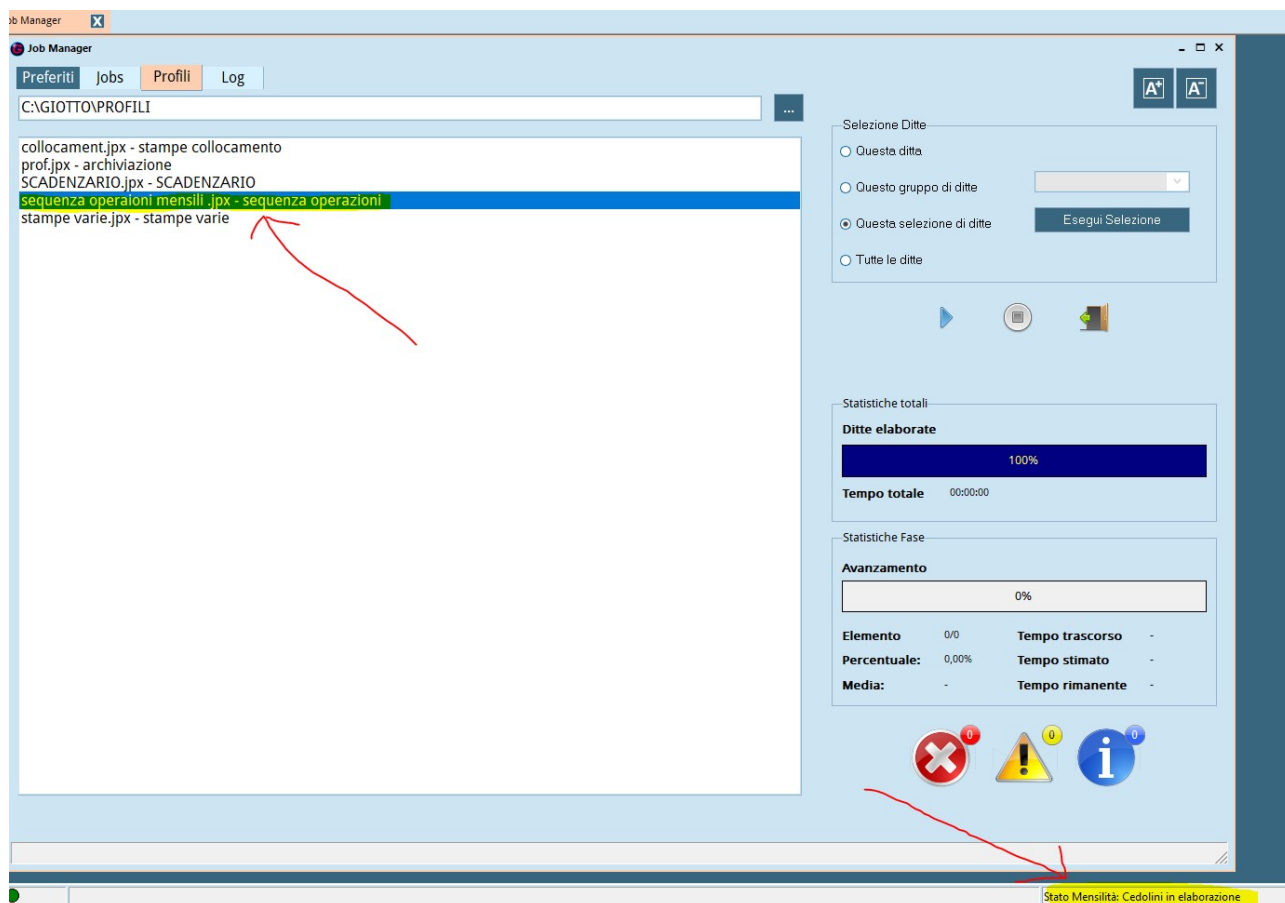
Una volta selezionati i job desiderati, premere la prima freccetta in alto per spostare il job nella finestra di destra.

Salvare.

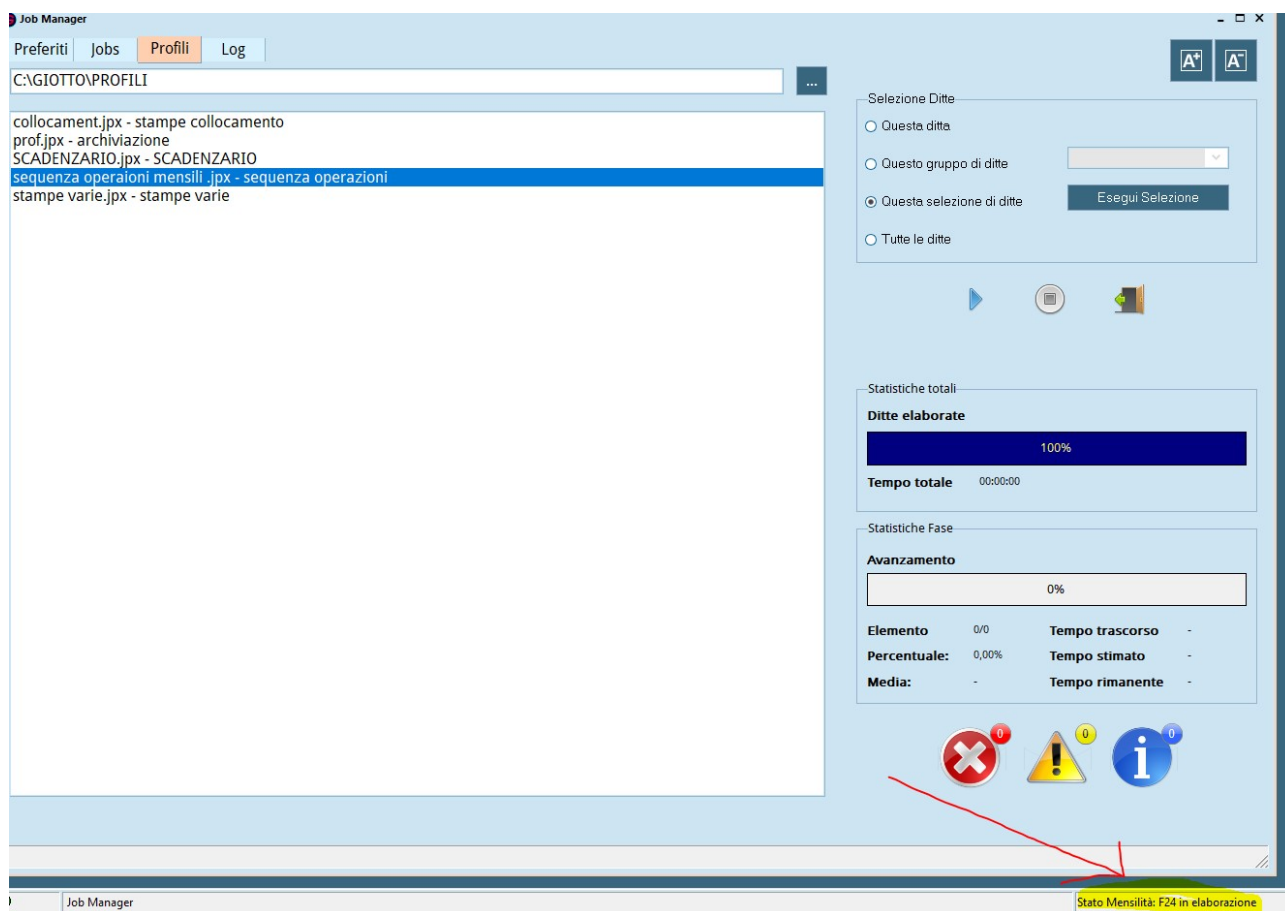


## Esempio di esecuzione del profilo

Una volta elaborati i cedolini, quindi nello stato “cedolini in elaborazione”, supponendo che la stampa dei vidimati verrà eseguita successivamente all’F24, dalla sezione Elaborazioni – Profili, cliccare due volte sul profilo creato in precedenza.



Al termine dell'esecuzione del profilo, lo stato passerà direttamente a "F24 in elaborazione", dando la possibilità all'utente, di stampare l'F24 e procedere con le altre operazioni desiderate (stampa dei bollati del Lul, esportazione Uniemens, F24 telematico).



Ovviamente nel profilo possono essere aggiunti ulteriori passaggi o creare diversi profili, ad esempio per la creazione e archiviazione delle stampe.

**MEM INFORMATICA S.r.l.**

Assistenza

Antonello Puggioni / Vincenza Satta / Michele Murtas